

Teilnahmebedingungen:

1. **Jeder ist teilnahmeberechtigt** im Rahmen der zugelassenen Altersklassen. Man braucht nicht Mitglied in einem Sportverein zu sein.
2. **Melden Sie sich möglichst online an**, das Portal dafür ist ca. 1 Monat vor dem Lauf freigeschaltet. Eine Nachmeldung ist am Wettkampftag ab 8:00 möglich bis 30 Minuten vor dem jeweiligen Start (Nachmeldegebühr: 1 €). **Anmeldung, Start und Ziel sind am Sportheim des TSV Meine**, dort findet man auch Umkleieräume, Toiletten und Duschen. Laufcupteilnehmer sind vorangemeldet. In jedem Falle wird das Startgeld am Wettkampftag beim Empfang der Startnummer gezahlt.
3. **Parkplätze** sind in unmittelbarer Nähe ausreichend vorhanden, **Zufahrt grundsätzlich von der B4** aus, da die Straße direkt vor dem Sportheim während des Laufs gesperrt ist.
4. Die Veranstaltung findet bei jedem Wetter statt. **Jeder Teilnehmer erklärt mit seiner Anmeldung, dass er gesund und ausreichend vorbereitet ist.** Die Teilnahme erfolgt auf eigene Gefahr. Für Unfälle und Diebstahl übernimmt der Veranstalter keine Haftung. Für das leibliche Wohl ist gesorgt. Mit der Anmeldung erklärt sich der Teilnehmer damit einverstanden, dass Fotos, die während der Veranstaltung entstanden sind und auf denen er zu sehen ist, im Internet veröffentlicht werden.
5. Mit der Anmeldung erklärt der Teilnehmer sich damit einverstanden, dass die angegebenen **personenbezogenen Daten** gespeichert und zu Zwecken der Durchführung und Abwicklung der Veranstaltung verarbeitet werden. Name, Verein, Altersklasse und Platzierung werden mittels Ergebnislisten im Internet veröffentlicht. Eine anderweitige Weitergabe der Daten ist ausgeschlossen.
6. **Ergebnislisten und Urkunden:** Ergebnislisten werden nach den Läufen am Veranstaltungsort ausgehängt, sie können außerdem im Internet bei raceresult unter www.lagemann-meine.de eingesehen werden. Nach dem Lauf findet eine Siegerehrung statt. Die Sieger(innen) des 10-km-Laufs erhalten einen Pokal, die jeweils ersten drei einen Geldpreis, die ersten 5 eine Urkunde, es gibt keine Altersklassensiegerehrung. Darüber hinaus kann sich jeder Teilnehmer nach dem Lauf seine Urkunde über das Internet herunterladen. (www.lagemann-meine.de) **Jedes teilnehmende Kind erhält eine Medaille und eine Urkunde.**



28. Volkslauf in Meine: Sonntag, 01.09. 2019

Der TSV Meine 09 e.V. lädt alle Läuferinnen und Läufer zu seinem traditionellen Volkslauf ein.

Sportplatz Fahrenkamp, Zellbergsheideweg 57 in Meine

Läufe:	10 km	09:30 Uhr	Jg. 2005 u. älter
	3,5 km	11:20 Uhr	Jg. 2009 u. älter
	1,7 km	11:00 Uhr	Jg. 2008 bis 2013

Startgeld	10 km	Erw.: 7 € / Jugend u Schüler: 3 €
	3,5 km	Erw.: 4 € / Jugend u Schüler: 2 €
	1,7 km	Schüler: 2 €

Der Hauptlauf über 10 km findet im Rahmen des Laufcups Wolfsburg/Gifhorn statt.

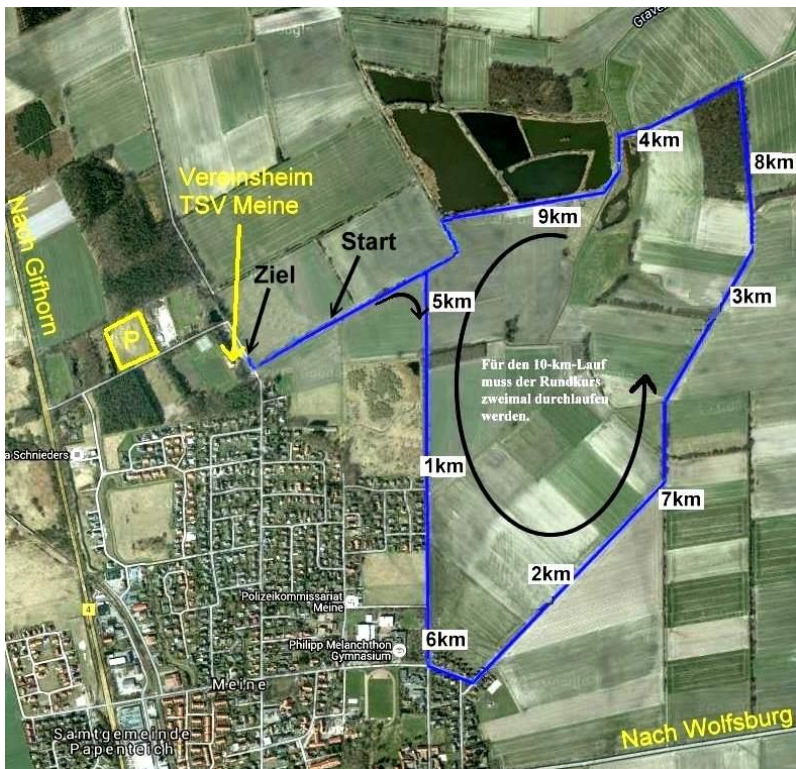
Das Startgeld wird am Wettkampftag beim Empfang der Startnummer entrichtet.

Nachmeldung und Ausgabe der Startnummern am Lauftag bis 30 Minuten vor dem Start. (1€ Nachmeldegebühr)

Veranstalter: TSV Meine 09 e.V. in Zusammenarbeit mit dem Laufcup Wolfsburg/Gifhorn

Weitere Infos: www.lagemann-meine.de

Dort finden Sie ebenfalls die Ausschreibung und aktuelle Informationen sowie ab 01.08.19 die Online-Anmeldung



Für die Hauptstrecke muss der Rundkurs zweimal durchlaufen werden.

Die Zeitnahme erfolgt durch eine Zielschwelle, die den Zieldurchlauf automatisch registriert. Dazu sind die Startnummern mit einem Transponder versehen. **Damit dieser Transponder nicht beschädigt wird, darf die Startnummer nicht geknickt werden. Sie ist direkt nach dem Lauf wieder abzugeben.**

Wir danken für die freundliche Unterstützung:

Der Gemeinde Meine, der freiwilligen Feuerwehr Meine, dem Deutschen Roten Kreuz,

Unseren Sponsoren: Alte Apotheke in Meine, Apotheke am Marktplatz in Meine, REWE-Markt Bornemann, EDEKA-Markt Ankermann in Meine, den Kanzleien Dr. Peter Wendland und Dr. Arne Dunker sowie allen Kuchenspendern

Sonderpokal: Die Kanzlei Dr. Arne Dunker stiftet Pokale für die schnellsten Meinerinnen und Meiner auf der 3,5-km-Strecke.

Dabei gibt es 2 Wertungsklassen: Jugendliche bis Jg. 2005 einerseits und Teilnehmer älter als Jg. 2005. Als Meiner gilt, wer entweder in der Gemeinde Meine gemeldet oder Mitglied im TSV Meine ist.



Zum Zeitpunkt des Volkslaufs wird die Straße vor dem Vereinsheim komplett gesperrt, der Parkplatz ist nicht vom Zellbergshaideweg aus erreichbar.

Wir empfehlen deshalb allen Autofahrern nachdrücklich, den Parkplatz nur von der B4 aus anzufahren.

(Aus nördlicher Richtung: Noch vor Erreichen des Ortes links ab Richtung Sportplatz, aus südlicher Richtung: über den Bahnübergang hinweg Richtung Gifhorn, dann rechts ab Richtung Sportplatz). Der Parkplatz direkt vor dem Vereinsheim steht nicht zur Verfügung!

Die Veranstaltung ist vom NLV genehmigt und versichert.

